

# ZILVERROUTES Rupelstreek

Centrum Reet-routes  
800 m - 1,8 km - 3,75 km - 4 km

## Praktische info

### Zitbanken

- Gele lus: er zijn verschillende zitbanken op de route.
- Groene lus: er zijn verschillende zitbanken in het Koningin Astridpark.
- Rode lus: in het domein van de Molenbeekse Plassen zijn er zitbanken aanwezig.
- Blauwe lus: langs deze route zijn er minder zitbanken.

### Openbaar vervoer

Bushaltes aan het Koningin Astridplein en de Rumstsestraat.  
Ook in de omgeving van de Molenbeekse Plassen, vlak bij de rotonde, is er een bushalte.  
In de Laarstraat en de Molenstraat zijn er eveneens bushaltes.

### Drankgelegenheid en/of toiletgebruik

- o Gemeentelijk administratief centrum – Koningin Astridplein 12
- o Bib Reet – Molenstraat 2
- o De Hoogvelden – Hoogvelden 12 (toilet op 1ste verdieping)
- o Café Belle Vue – Koningin Astridplein
- o Café Gildenhuis – Eikenstraat 13
- o Café De Witpen – Eikenstraat 39
- o Broodjesbar Yummie – Eikenstraat 55
- o Restaurant 't Hofke Van Reet – Begijnenbossen 8
- o Broodjeszaak 't Schoofzakje – Molenstraat 55

vlotter

# Beschrijving

Een **Zilverroute** is een wandelroute met een beperkte lengte, zonder hindernissen en dus vooral makkelijk begaanbaar. Op geregelde en korte afstanden kan je onderweg rusten op zitbanken. De **Centrum Reet-routes** gidsen je door het centrum van Reet (gele lus) en bij uitbreiding of alternatief langs het Koningin Astrid-park (groene lus), de Molenbeekse Plassen (rode lus) en een landelijk stukje Reet (blauwe lus). Elke lus start aan het gemeentehuis (Koningin Astridplein 12).

De gele lus gaat langs interessante praktische locaties zoals het gemeentehuis, de Hoogvelden, een apotheek, een supermarkt, Bpost en horeca. Je kan deze lus verlengen met de rode lus, die langs de Molenbeekse Plassen gaat. Een wandeling rond de Molenbeekse Plassen is 550 m lang.

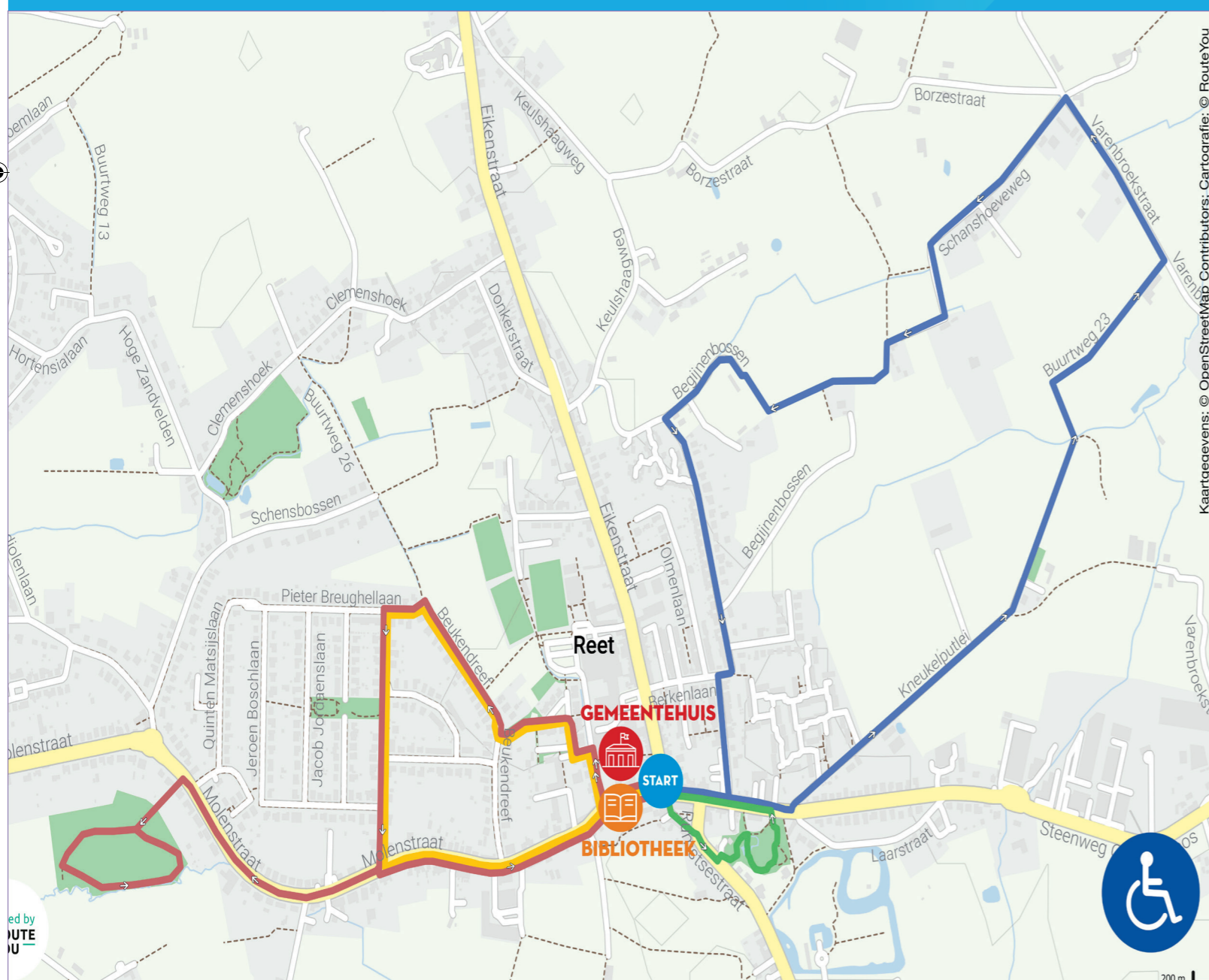
De groene lus leidt je naar het Koningin Astridpark.

Met de blauwe lus trek je het landelijk gebied in Reet Oost (Kneukelputlei, Schanshoeveweg) in. Je kan deze wandeling eventueel combineren met de Zilverroute Den Boer Op.

Hou er bij regenweer rekening mee dat de Molenbeekse Plassen en het Koningin Astridpark mogelijk moeilijker te bewandelen zijn.

## Onderweg te zien

- **Het 'Papscholeke'** in de Laarstraat is een voormalig schoolgebouw, later gebruikt als openbare bibliotheek en lokaal voor een jeugdbeweging. Het is een neogotisch gebouw uit 1880.
- **Brouwerij Varenbroek** uit Reet is een project van Marc Knops.
- De blauwe en rode lus bieden mooie wandelingen langs een **landelijke route**. Langs de blauwe lus kan je een aantal tuinbouwbedrijven zien.
- **De Molenbeekse Plassen**: aan de ingang van het domein vind je een informatiebord.



Kaartgegevens: © OpenStreetMap Contributors; Cartografie: © RouteYou

VU: burgemeester | Callaers | Koningin Astridplein 12, 2840 Runkst